

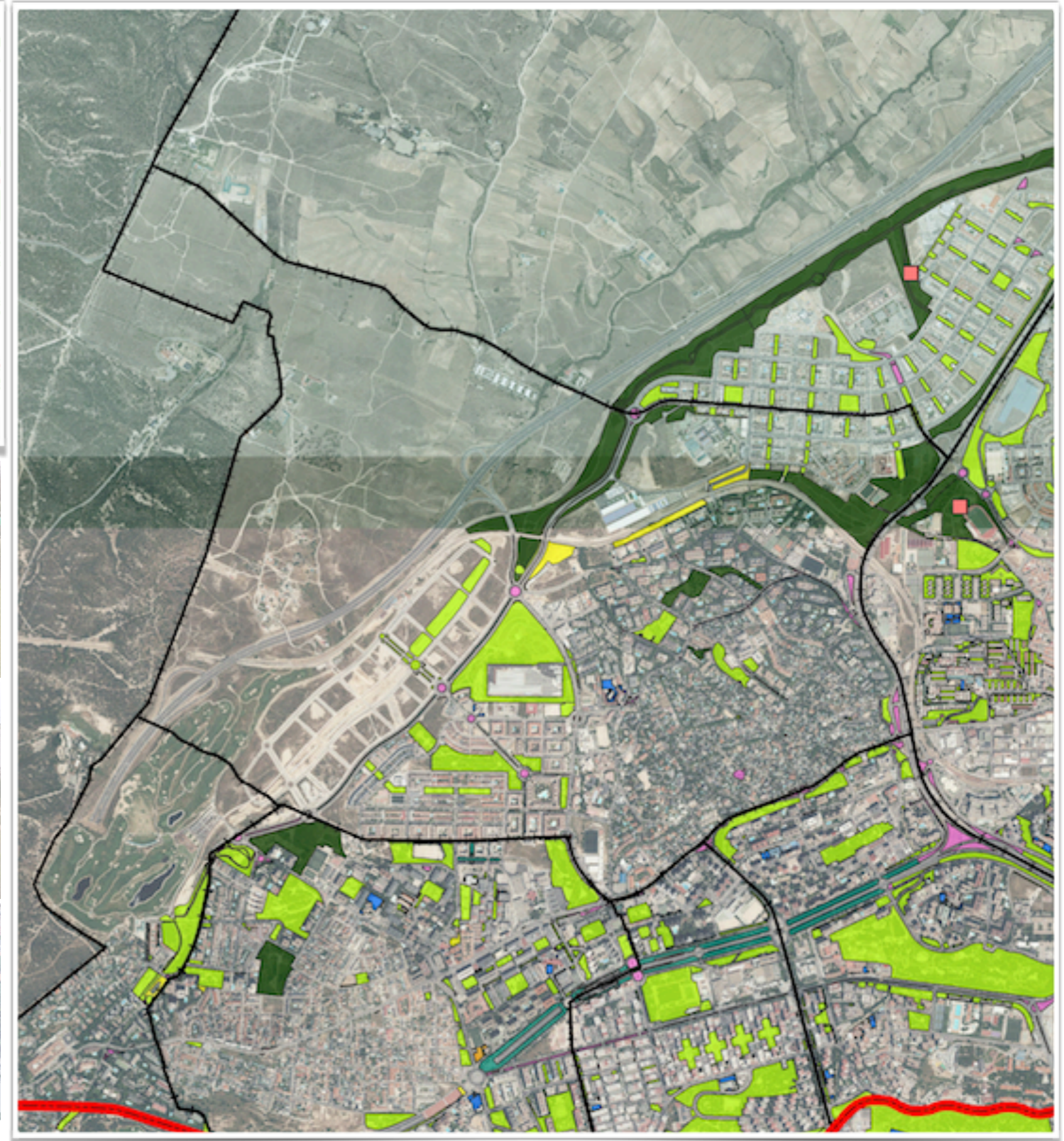
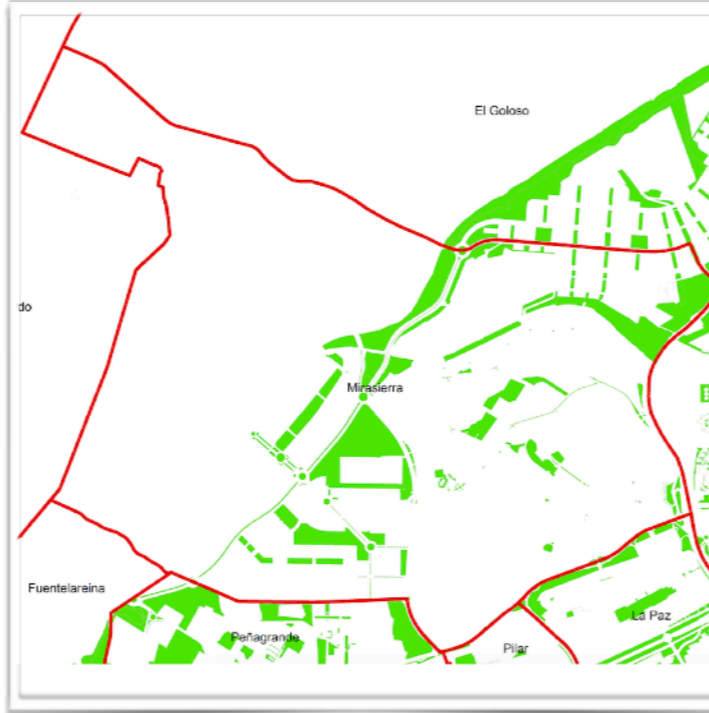
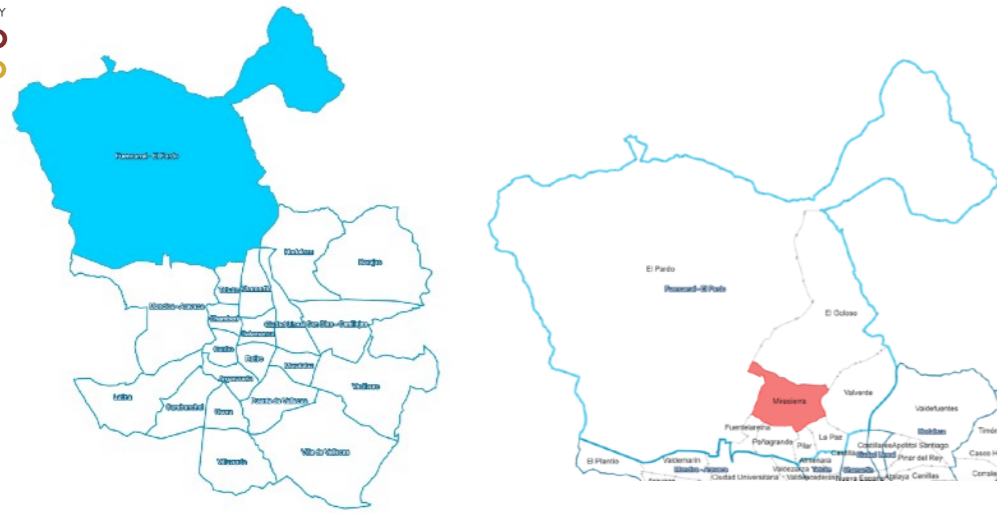


PLAN ESTRATÉGICO DE
ZONAS VERDES
ARBOLADO Y
BIODIVERSIDAD
DE LA CIUDAD DE MADRID

ANÁLISIS PARQUES Y ZONAS VERDES POR BARRIO

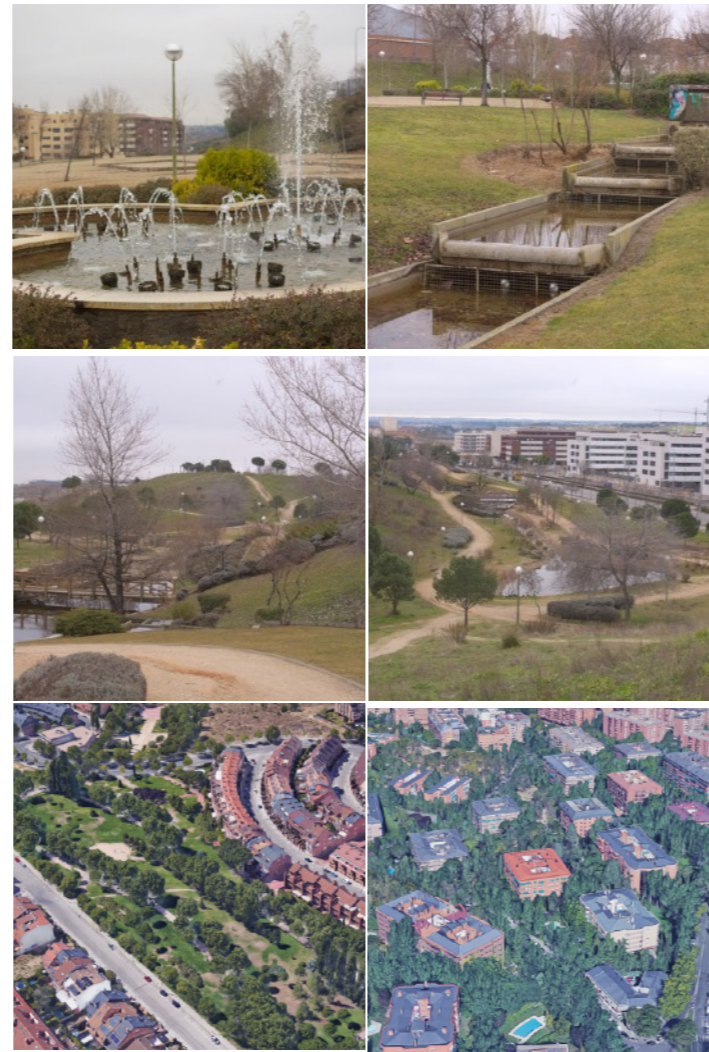
DISTRITO FUENCARRAL

BARRIO MIRASIERRA

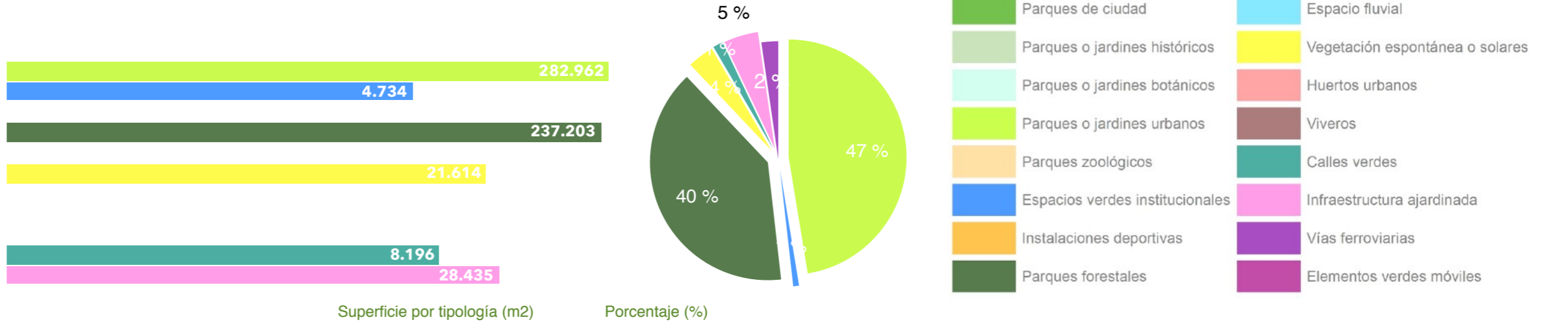


TIPOLOGÍA ESPACIOS VERDES

Categoría	Tipo	Superficie por categoría (m2)	Superficie por tipo (m2)	%
Parques y zonas de recreo	Parques de ciudad	524.899		0 %
	Parques o jardines históricos			0 %
	Parques o jardines botánicos			0 %
	Parques o jardines urbanos		282.962	47 %
	Parques zoológicos			0 %
	Espacios verdes institucionales		4.734	1 %
	Jardines privados			0 %
	Cementerios			0 %
	Instalaciones deportivas			0 %
	Parques forestales		237.203	40 %
	Espacio fluvial			0 %
Solares	Vegetación espontánea o solares	21.614	21.614	4 %
Edificios verdes	Balcones verdes	0		0 %
	Jardines verticales			0 %
	Cubiertas vegetales			0 %
	Atrium			0 %
Huertos urbanos y viveros	Huertos urbanos	0		0 %
	Viveros			0 %
Calles e infraestructuras	Arbolado viario	50.332		0 %
	Calles verdes		8.196	1 %
	Infraestructura ajardinada		28.435	5 %
	Vías ferroviarias		13.701	2 %
	Elementos verdes móviles			0 %
Total		596.845	596.845	100 %



TIPOLOGÍA DE ZONAS VERDES



ANÁLISIS DE PARQUES Y ZONAS VERDES POR BARRIO



PLAN ESTRATÉGICO DE ZONAS VERDES ARBOLADO Y BIODIVERSIDAD DE LA CIUDAD DE MADRID

DISTRITO FUENCARRAL

BARRIO MIRASIERRA

CARACTERÍSTICAS Y CALIDAD DE LAS ZONAS VERDES

- COMPOSICIÓN -

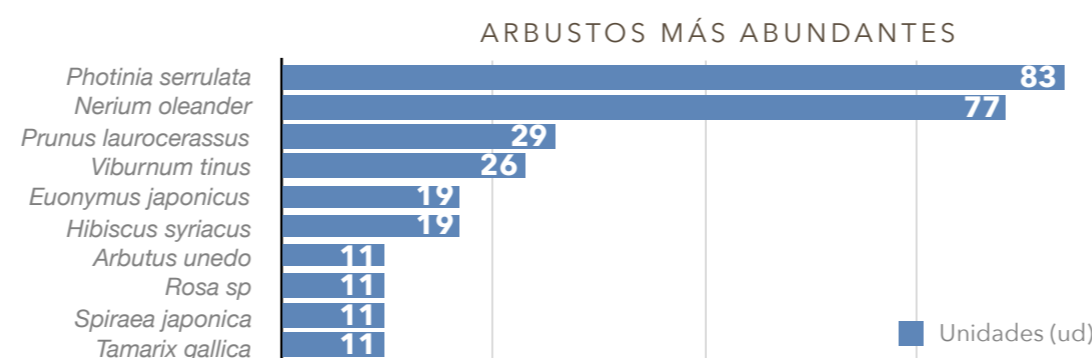


MASAS ARBÓREAS

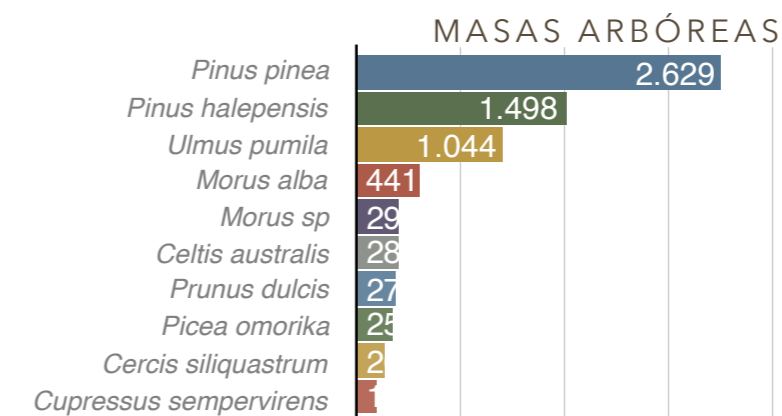
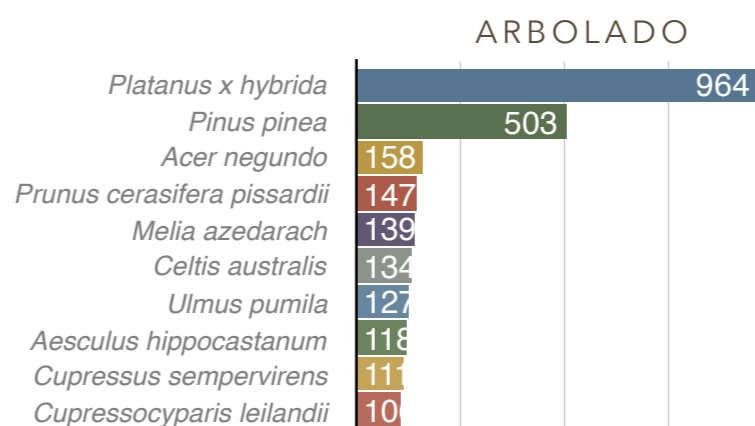
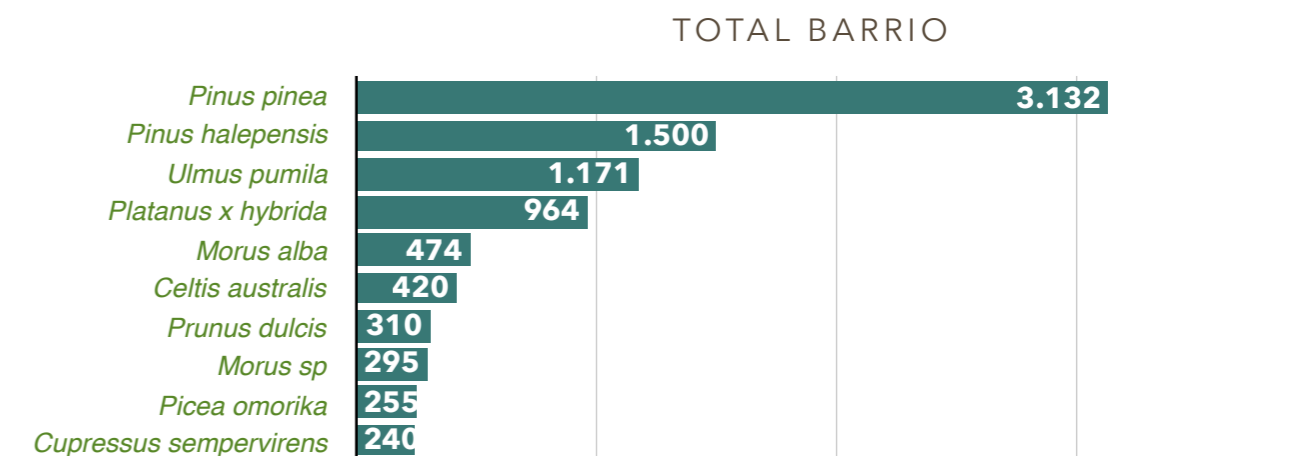
ARBOLADO			
Categoría	Parámetros de estudio	Unidades (ud)	%
Especie	Nº especies distintas presentes	111	23 %
	Especie más abundante	Platanus x hybrida	
	Porcentaje especie más abundante	964	21 %
	Porcentaje de las 10 especies más abundantes	2.507	56 %
	Total árboles	4495	0,85 %
Características dendrométricas	Diámetro copa medio (m)	0-5 m	83 %
		5-10 m	17 %
		>10 m	1 %
	Altura total (%)	0-5 m	54 %
		5-10 m	38 %
		10-15 m	8 %
		15-20 m	1 %
		>20 m	0 %
	Perímetro tronco a 1,30 cm (%)	0-30 cm	46 %
		30-60 cm	28 %
60-120 cm		18 %	
>120 cm		7 %	
Edad fenológica	Recién plantado y no consolidado	1.153	26 %
	Joven	1.640	36 %
	Maduro	1.600	36 %
	Viejo	62	1 %
	Muerto-decrépito	40	1 %
Disposición	Aislado	825	19 %
	Alineación Monoespecífica	2.121	48 %
	Alineación Heterogénea	536	12 %
Ocupación	Ocupaciones más abundantes	Sobre Agrupación Arbustiva	34 %
		Sobre Césped	22 %
		Sobre Pradera	22 %
		Sobre Terrizo	10 %
		Otros	13 %

Categoría	Parámetros de estudio	Unidades (ud)	%
Superficie	Superficie (ha)	24	
Especie	Nº especies distintas presentes	24	
	Especie más abundante	Pinus pinea	
	Porcentaje especie más abundante	2.629	35 %
	Porcentaje 10 especies más abundantes	7.052	93 %
	Total árboles	7.591	
Características dendrométricas	Altura media	11	
	Perímetro medio tronco a 1,30 m	41	
	Recién plantado y no consolidado	1.995	26 %
Edad fenológica	Joven	1.866	25 %
	Maduro	3.730	49 %
	Viejo	0	0 %
	Muerto y decrépito	0	0 %
Disposición	Agrupación Monoespecífica	1.956	26 %
	Agrupación Heterogénea	5.638	74 %

Tipo	Categoría	Parámetro de estudio	Unidades	
Arbustos aislados	Especie	Nº especies distintas presentes	59	
		Especie más abundante	Photinia serrulata	
		Porcentaje especie más abundante	19 %	
		Total arbusto	446	
		Características dendrométricas	Altura media (m)	1,2
Agrupación de arbustos	Superficie (m²)	Envergadura media (m)	1,1	
		Especie	Nº especies distintas presentes	114
		Densidad media	3,4	

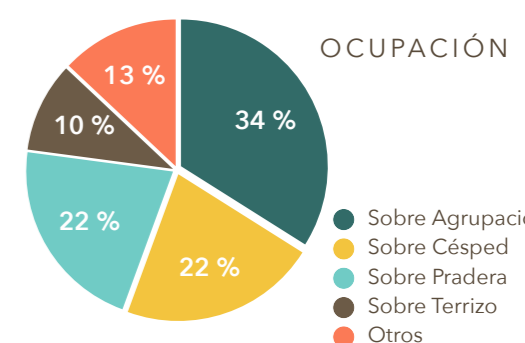
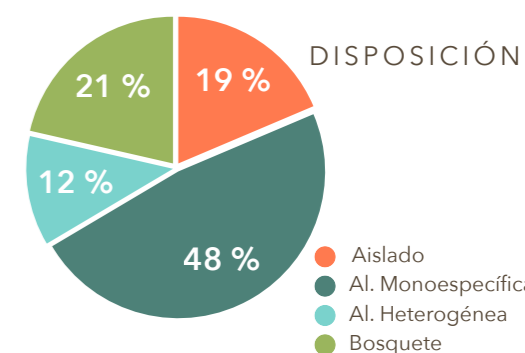
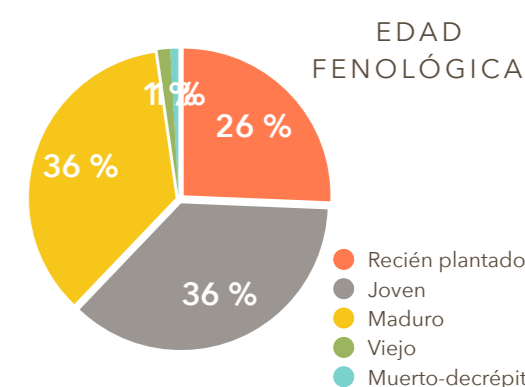
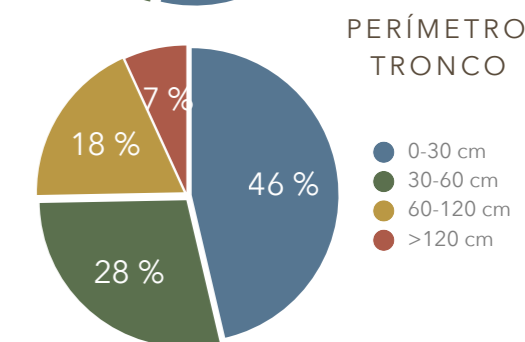
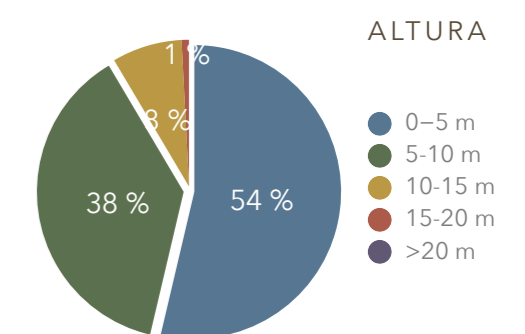


ESPECIES MÁS ABUNDANTES DE ARBOLADO



ESPECIES ÁRBOLES MÁS ABUNDANTES EN EL BARRIO (TOTAL)

Especie	Unidades (ud)	%
Pinus pinea	3.132	26 %
Pinus halepensis	1.500	12 %
Ulmus pumila	1.171	10 %
Platanus x hybrida	964	8 %
Morus alba	474	4 %
Celtis australis	420	3 %
Prunus dulcis	310	3 %
Morus sp	295	2 %
Picea omorika	255	2 %
Cupressus sempervirens	240	2 %
Otros	3.325	28 %
Total	12.086	100 %





ANÁLISIS DE PARQUES Y ZONAS VERDES POR BARRIO

DISTRITO FUENCARRAL

BARRIO MIRASIERRA

CARACTERÍSTICAS Y CALIDAD DE LAS ZONAS VERDES

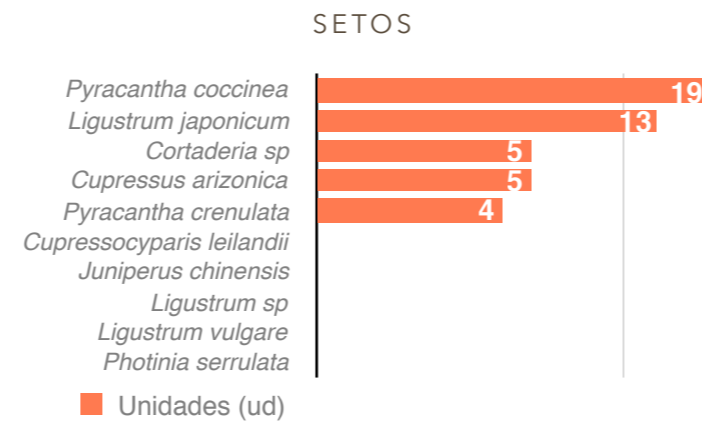
- USOS, FUNCIONALIDAD, DOTACIONES, ELEMENTOS -

USOS Y FUNCIONALIDAD

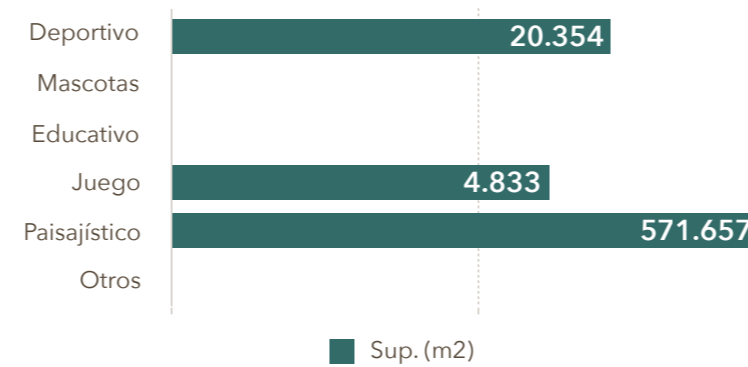
Usos y funcionalidad	Sup. (m²)	%	Dotaciones	Sup. (m²)	Ud				
Deportivo	20.354	3,4 %	Instalaciones deportivas	Campo de fútbol	0				
				Baloncesto	0				
				Cancha de tenis	0				
				Pista de padel	0				
				Pista de frontón	0				
				Pista de patinaje	0				
				Petanca	0				
				Uso polideportivo	0				
				Otros	14				
				Carril bici	13.800	Longitud (km)	2,95		
							Elementos deportivos aislados	Canasta	0
								Espaldera	0
								Escalera	0
								Barras paralelas	0
								Mesa Ping Pong	0
Portería fútbol	0								
Circuito	0								
Bancos	0								
Otros	0								
Mascotas	0	0,0 %	Áreas caninas	Pipican	0				
				Sanecan	0				
				Esparcimiento canino	0				
Educativo	0	0,0 %	Educación ambiental	No definido	0				
				Huertos urbanos	0				
Juego	4.833	0,8 %	Elmtos recreativos	Mesa de ajedrez	0				
				Castillo	3				
				Columpio	3				
				Tobogán	1				
				Balancín	1				
				Barco	0				
				Muelles	7				
				Escalera cuerda	0				
				Multifuncional	3				
				Otros	3				
				Áreas de mayores	Rueda hombro	0			
						Juego muñeca	0		
						Pedales	4		
						Escalera	0		
						Otros	4		
Paisajístico	571.657	95,8 %	Estancial, paseo, ornamental			571.657			
				Otros	kioskos, auditorios	0			
					Viveros	0			
Total	596.845	100 %	Total	596.845					

SETOS

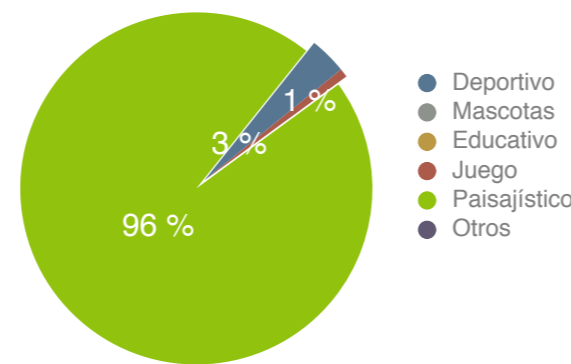
Parámetros de estudio	Valores
Superficie (m²)	1.419
Especie	Nº especies distintas presentes
Especie más abundante	<i>Pyracantha coccinea</i>
Porcentaje 10 especies más abundantes	94 %
Altura media	1,1
Densidad media	3,6



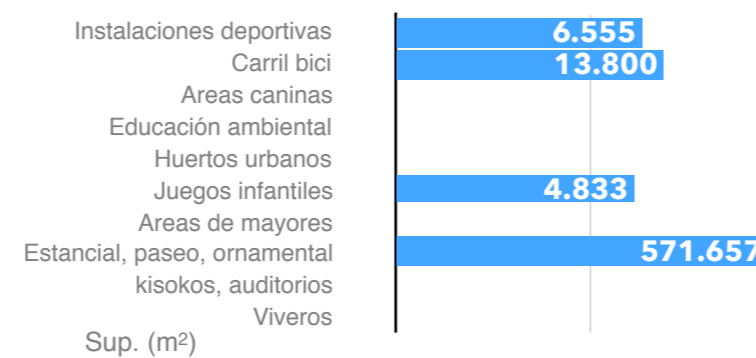
USOS Y FUNCIONALIDAD



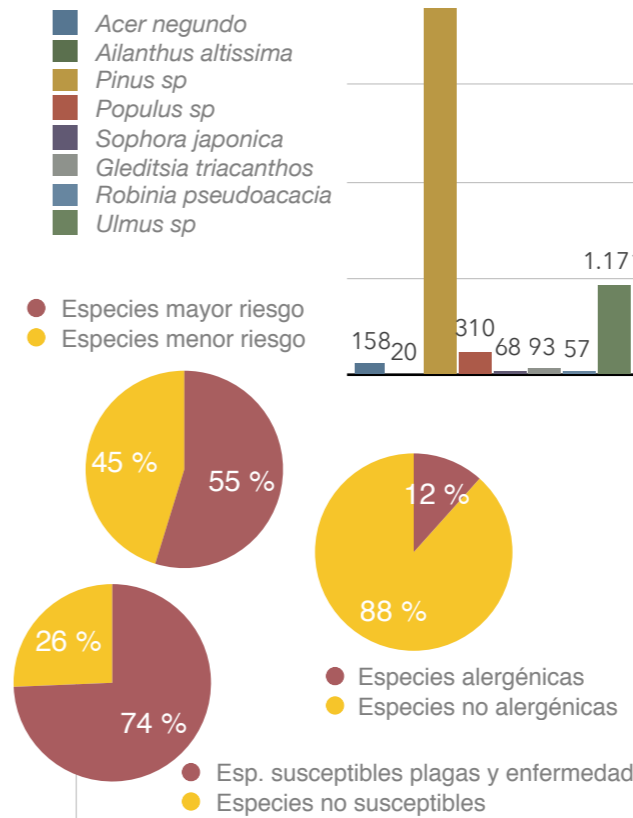
USOS Y FUNCIONALIDAD



DOTACIONES



ESPECIES RIESGO



CESPED Y PRADERAS

Parámetros de estudio	Valores
Superficie césped (ha)	5,22
Superficie praderas naturales (ha)	8,85

EQUIPAMIENTOS

Equipamientos	Cantidad (Ud)
Bancos	379
Papeleras	246
Mesas	6
Cartelería	40

INSTALACIONES

INSTALACIONES	Valores
Fuentes beber	Nº fuentes de beber: 11
Ornamental	Nº fuentes ornamentales: 10
Alumbrado	Superficie (ha): 0,01
Láminas de agua	Nº farolas: 578
	Nº láminas de agua: 1
	Superficie (ha): 0,10

VIALES Y TERRIZOS

VIALES Y TERRIZOS	Valores
Viales	Superficie (ha): 7,56
	Longitud (km): 13,2
	Tipo sustrato más abundante: ADOQUIN
Terrizos	Superficie (ha): 4,62

MONUMENTOS

MONUMENTOS	Valores
Monumentos	Nº monumentos: 3
	Superficie (ha): 0,00

ESPECIES DE MAYOR RIESGO

Especie	Unidades (ud)	% respecto total barrio
Arce (<i>Acer negundo</i>)	158	1,3 %
Ailanto (<i>Ailanthus altissima</i>)	20	0,2 %
Pino (<i>Pinus sp</i>)	4.742	39,2 %
Chopo (<i>Populus sp</i>)	310	2,6 %
Acacia Japón (<i>Sophora japonica</i>)	68	0,6 %
Acacia tres púas (<i>Gleditsia triacanthos</i>)	93	0,8 %
Falsa acacia (<i>Robinia pseudoacacia</i>)	57	0,5 %
Olmo (<i>Ulmus sp</i>)	1.171	9,7 %
Total	6.619	55 %

ESPECIES ALERGÉNICAS

Especie	Unidades	% respecto total barrio
Olivo (<i>Olea europaea</i>)	14	0,1 %
Fresno (<i>Fraxinus excelsior</i>)	94	0,8 %
Abedul (<i>Betula pubescens</i>)	0	0,0 %
Ciprés (<i>Cupressus sempervirens</i>)	240	2,0 %
Arizónica (<i>Cupressus arizonica</i>)	62	0,5 %
Plátano de sombra (<i>Platanus sp</i>)	979	8,1 %
Encina (<i>Quercus ilex</i>)	15	0,1 %
Total	1.404	11,6 %

ESPECIES SUSCEPTIBLES PLAGAS Y ENFERMEDADES

Especie	Unidades	% respecto total barrio
Plátano de sombra (<i>Platanus sp</i>)	979	8,1 %
Olmo (<i>Ulmus sp</i>)	1171	9,7 %
Castaño Indias (<i>Aesculus hippocastanum</i>)	118	1,0 %
Pino (<i>Pinus sp</i>)	4742	39,2 %
Chopo (<i>Populus sp</i>)	310	2,6 %
Frutales (<i>Citrus, Malus, Prunus, Pyrus sp</i>)	567	4,7 %
<i>Quercus sp.</i>	45	0,4 %
Falsa Acacia (<i>Robinia pseudoacacia</i>)	57	0,5 %
Arce (<i>Acer sp</i>)	234	1,9 %
Catalpa (<i>Catalpa bignonioides</i>)	18	0,1 %
Arbol Júpiter (<i>Cercis siliquastrum</i>)	23	0,2 %
Ciprés (<i>Cupressus sp</i>)	399	3,3 %
Fresno (<i>Fraxinus sp</i>)	179	1,5 %
Laurel (<i>Laurus nobilis</i>)	5	0,0 %
Tilo (<i>Tilia sp</i>)	138	1,1 %
Total	8.985	74,3 %

ANÁLISIS DE PARQUES Y ZONAS VERDES POR BARRIO

DISTRITO FUENCARRAL

BARRIO MIRASIERRA

PARÁMETROS DE REFERENCIA

USOS, DOTACIONES Y FUNCIONALIDAD

Categoría	Parámetro	Valor
Tipología	% Superficie parques y zonas verdes barrio/superficie total parques y ZV Ciudad de Madrid	1,0 %
	% Superficie parques y zonas verdes barrio/superficie total parques y ZV Distrito	16,5 %
	% Superficie parques y zonas verdes/superficie total del Barrio	8,5 %
	% Superficie tipología más abundante:	
	Parques o jardines urbanos	47,4 %
Usos y funcionalidad	Superficie parques y zonas verdes/habitante (m ² /hab)	20,22
	n° instalaciones deportivas/1.000 habitantes	0,47
	% Superficie uso deportivo/superficie parques y zonas verdes	3,4 %
	% Superficie uso paisajístico/superficie parques y zonas verdes	95,8 %
	% Superficie uso educativo y cultural/superficie parques y zonas verdes	0,0 %
Dotaciones	% Superficie uso juegos/superficie parques y zonas verdes	0,8 %
	Superficie instalaciones deportivas parques y zonas verdes/1.000 habitantes (m ² /1.000 habitantes)	222,05
	Superficie instalaciones deportivas parques y zonas verdes/población 25-64 años (m ² /habitantes)	0,42
	Superficie áreas caninas/perros censados (m ² /perro)	0,00
	Superficie huertos urbanos/ 1.000 habitantes (m ² /1.000 hab.)	0,00
	Superficie áreas juego infantil/población menor de 9 años (m ² /niño)	1,3

COBERTURA

Cobertura	%
% suelo cubierto por copas árboles/Superficie total parques y zonas verdes	10,6 %
% suelo cubierto por vegetación no arbórea/Superficie total parques y zonas verdes	31,7 %
Cobertura arbórea/habitante (m ² /habitante)	2,14

CARACTERÍSTICAS Y CALIDAD

Categoría	Parámetro	Valor
Total árboles	Cantidad	n° árboles/habitante: 0,41
		n° árboles/superficie parques y zonas verdes (árboles/ha): 202,50
Arbolado individual	Cantidad	n° árboles/habitante: 0,15
		n° árboles/superficie parques y zonas verdes (árboles/ha): 75,31
	Diversidad	n° especies distintas presentes: 111
		Especie más abundante: <i>Platanus x hybrida</i>
		% Especie más abundante: 21,5 %
		% Arbolado 10 especies más abundantes: 55,8 %
	Dimensiones	Intervalo perímetro más abundante: 0-30 cm
		% Árboles en intervalo perímetro más abundante: 46,3 %
		Rango de altura más abundante: 0-5 m
	Edad fenológica	% Árboles en rango altura más abundante: 53,7 %
Edad fenológica más abundante: Joven		
	% Árboles con edad fenológica más abundante: 36,5 %	
Masas arboladas	Cantidad	% Superficie masa arbolada/superficie parques y zonas verdes: 40,2 %
	Densidad	n° pies/superficie masa arbolada (pies/ha): 316,15
	Diversidad	n° especies distintas presentes: 24
		Especie más abundante: <i>Pinus pinea</i>
		% Especie más abundante: 34,6 %
% Arbolado 10 especies más abundantes: 92,9 %		
Arbustos	Cantidad	n° arbustos aislados/superficie parques y zonas verdes (arbustos/ha): 7,47
		% Superficie agrupación arbustos/superficie parques y ZV: 7,9 %
	Diversidad	n° especies distintas presentes: 59
		Especie más abundante: <i>Photinia serrulata</i>
		% Especie más abundante: 18,6 %
		% 10 especies más abundantes: 66,6 %
Setos	Cantidad	% Superficie setos/superficie parques y zonas verdes: 0,2 %
	Diversidad	n° especies distintas presentes: 13
		Especie más abundante: <i>Pyracantha coccinea</i>
	% Especie más abundante: 35,2 %	

CARACTERÍSTICAS Y CALIDAD (CONT.)

Categoría	Parámetro	Valor
Césped	% Superficie césped/superficie parques y zonas verdes	8,7 %
	n° fuentes beber/superficie parques y zonas verdes (ud/ha)	0,18
	n° fuentes ornamentales/superficie parques y zonas verdes (ud/ha)	0,17
Instalaciones	n° farolas/superficie parques y zonas verdes (ud/ha)	9,68
	n° láminas de agua/superficie parques y zonas verdes (ud/ha)	0,02
	% Superficie láminas de agua/superficie parques y zonas verdes	0,2 %
	n° fuentes beber/1.000 habitantes (ud/1.000 habitantes)	0,37
Equipamientos	n° bancos/superficie parques y zonas verdes (ud/ha)	6,35
	n° papeleras/superficie parques y zonas verdes (ud/ha)	4,12
	n° mesas/superficie parques y zonas verdes (ud/ha)	0,10
	n° bancos/1.000 habitantes	12,84
	n° papeleras/1.000 habitantes	8,33
	n° mesas/1.000 habitantes	0,20

GESTIÓN DEL ARBOLADO

Riesgo del arbolado	Parámetro	%
Valoración del riesgo	% Especies con mayor riesgo/total árboles	54,8 %
	% Especie más abundante/total árboles	39,2 %
Valoración fitosanitaria	% Arbolado susceptible de plagas y enfermedades/total árboles	74,3 %
	% Especie más abundante/total árboles	39,2 %
Valoración alérgenos	% de especies alérgicas/total árboles	11,6 %
	% de la especie más abundante/total árboles	8,1 %
Riesgo de incendios	% de superficie con riesgo de incendios alto	43,4 %

ZONAS VERDES VACANTES

Zonas Verdes vacantes	Superficie (ha)
Superficie ZV en PGOU sin uso	

GESTIÓN ZONAS VERDES

Ratios	Valor
Presupuesto/m ²	
Personal mantenimiento y gestión (personas/m ²)	